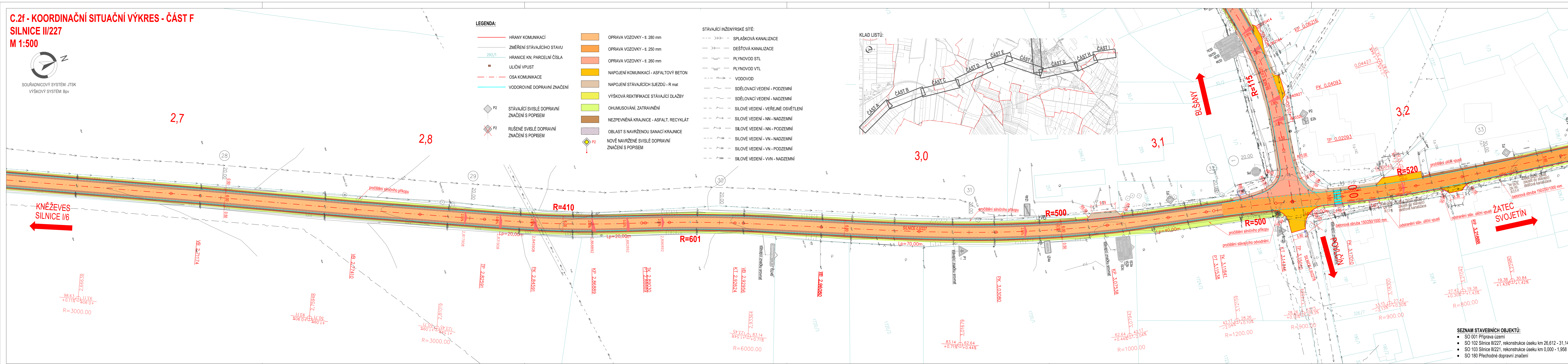


C.2f - KOORDINAČNÍ SITUAČNÍ VÝKRES - ČÁST F
SILNICE II/227
M 1:500



SOUŘADNICOVÝ SYSTÉM: JTSK
VÝŠKOVÝ SYSTÉM: BpV



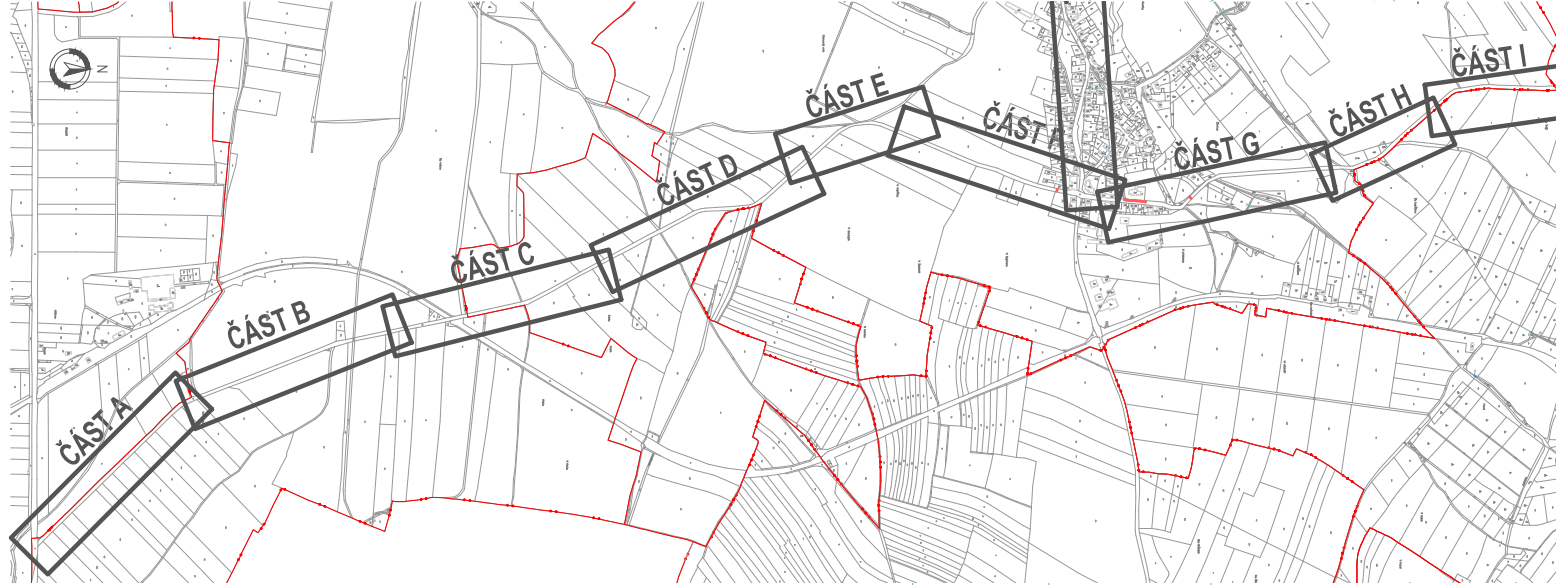
LEGENDA:

- | | | | |
|--|--|--|---|
| | HRANY KOMUNIKACÍ | | OPRAVA VOZOVKY - tl. 280 mm |
| | ZMĚŘENÍ STÁVAJÍCÍHO STAVU | | OPRAVA VOZOVKY - tl. 250 mm |
| | HRANICE KN; PARCELNÍ ČÍSLA | | OPRAVA VOZOVKY - tl. 260 mm |
| | ULIČNÍ VPUST | | NAPOJENÍ KOMUNIKACÍ - ASFALTOVÝ BETON |
| | OSA KOMUNIKACE | | NAPOJENÍ STÁVAJÍCÍCH SJEZDŮ - R mat |
| | VODOROVNÉ DOPRAVNÍ ZNAČENÍ | | VÝŠKOVÁ REKTIKACE STÁVAJÍCÍ DLAŽBY |
| | P2 STÁVAJÍCÍ SVISLÉ DOPRAVNÍ ZNAČENÍ S POPISEM | | OHUMUSOVÁNÍ, ZATRAVNĚNÍ |
| | P2 RUŠENÉ SVISLÉ DOPRAVNÍ ZNAČENÍ S POPISEM | | NEZPEVNĚNÁ KRAJNICE - ASFALT. RECYKLÁT |
| | | | NOVÉ NAVRŽENÉ SVISLÉ DOPRAVNÍ ZNAČENÍ S POPISEM |

STÁVAJÍCÍ INŽENÝRSKÉ SÍTĚ:

- | | | | |
|--|----------------------|--|-----------------------------------|
| | SPLAŠKOVÁ KANALIZACE | | SDĚLOVACÍ VEDENÍ - PODZEMNÍ |
| | DEŠŤOVÁ KANALIZACE | | SDĚLOVACÍ VEDENÍ - NADZEMNÍ |
| | PLYNOVOD STL | | SILOVÉ VEDENÍ - VEŘEJNÉ OSVĚTLENÍ |
| | PLYNOVOD VTL | | SILOVÉ VEDENÍ - NN - NADZEMNÍ |
| | VODOVOD | | SILOVÉ VEDENÍ - NN - PODZEMNÍ |
| | | | SILOVÉ VEDENÍ - VN - NADZEMNÍ |
| | | | SILOVÉ VEDENÍ - VN - PODZEMNÍ |
| | | | SILOVÉ VEDENÍ - VVN - NADZEMNÍ |

KLAD LISTŮ:



SEZNAM STAVEBNÍCH OBJEKTŮ:

- SO 001 Příprava území
- SO 102 Silnice II/227, rekonstrukce úseku km 26.612 - 31,147
- SO 103 Silnice II/221, rekonstrukce úseku km 0,000 - 1,958
- SO 180 Přechodné dopravní značení

Výškový systém: BpV
Souřadnicový systém: S-JTSK

C Situační výkresy

Objednatel:

Středočeský kraj

Středočeský kraj
Zborovská 81/11, 150 21 Praha 5



KSÚS Středočeského kraje, příspěvková organizace
Zborovská 81/11, 150 21 Praha 5

Zhotovitel:

Sdružení NOVA

Vedoucí sdružení:

Novák Partner
NOVÁK & PARTNER, s.r.o.
Perucká 2481/5, 120 00 Praha 2

Účastník sdružení:

Valbek
VALBEK, spol. s r.o.
Vaňurova 505/17,
460 01 Liberec

HIP:

Ing. Marek Pejchal

Novák Partner	Vypracoval	Ing. Marek Pejchal	Zak. číslo	17-NO-01	
	Zodp. projektant	Ing. Marek Pejchal	Datum	07/2020	
	Tech. kontrola	Ing. Tomáš Roztočil	Stupeň	PPDS	
	Akce	II/227 a II/221 KNĚŽEVES - SVOJETÍN - HR. STŘEDOČESKÉHO KRAJE, REKONSTRUKCE 2. úsek - II/227 a II/221 Svojetín, v úseku I/6 - hranice Středočeského kraje		Počet formátů	7 A4
Zhotovitel: NOVÁK & PARTNER, s.r.o. Perucká 2481/5 120 00 Praha 2	Příloha	KOORDINAČNÍ SITUAČNÍ VÝKRES - ČÁST F SILNICE II/227		Měřítko	1:500
				Č. přílohy	Paré
				C.2f	